

Registro de los certificados digitales en Firefox

Siga los pasos a continuación para utilizar **los certificados digitales de la ClauACCV en Firefox**.

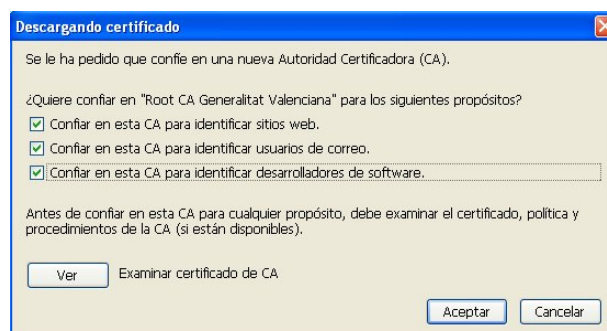
Paso 1: Instalar certificados de la Autoritat de Certificació de la Comunitat Valenciana (ACCV).

1.1: Abra la página <http://www.accv.es> con **Firefox** y pulse en el icono *Descargar Certificados ACCV* (zona inferior derecha).



1.2: Pulse sobre el enlace *Certificado de la Autoridad de Certificación Raíz: Root CA Generalitat Valenciana (CRT 3KB)*.

1.3: Seleccione las tres opciones y pulse el botón *Aceptar*.



1.4: A continuación pulse sobre el enlace *Certificado de la Autoridad de Certificación para personas físicas y otros usos: CAGVA (CRT 2 KB)* y repita el paso 1.3.

1.5: Por último pulse sobre el enlace *Certificado de la Autoridad de Certificación para personas físicas y otros usos (EJBCA): ACCV-CA2* y repita el paso 1.3.

1.6: Compruebe que los certificados de la ACCV se han registrado correctamente. Desde Firefox, vaya a *Herramientas, Opciones, Avanzado, Cifrado, Ver certificados*. En la pestaña *Autoridades*, bajo **Generalitat Valenciana**, deben figurar *ACCV-CA2, CAGVA y Root CA Generalitat Valenciana*. Si los certificados no se han instalado correctamente, repita el **Paso 1**.

Paso 2: Instalación de la ClauACCV.

2.1: Debe descargar el software **Gestor ClauACCV** desde la página web <http://www.accv.es/ayuda/manuales/>. Para ello pulse sobre el enlace **Descargar Gestor de la Clau ACCV** y aparecerá una pantalla similar a esta.

Pulse el botón *Guardar* e indique la ubicación de su PC donde desea almacenar el fichero. A continuación vaya a esa ubicación y haga doble click sobre el fichero **setup-clau-ACCV.exe** para iniciar la instalación.



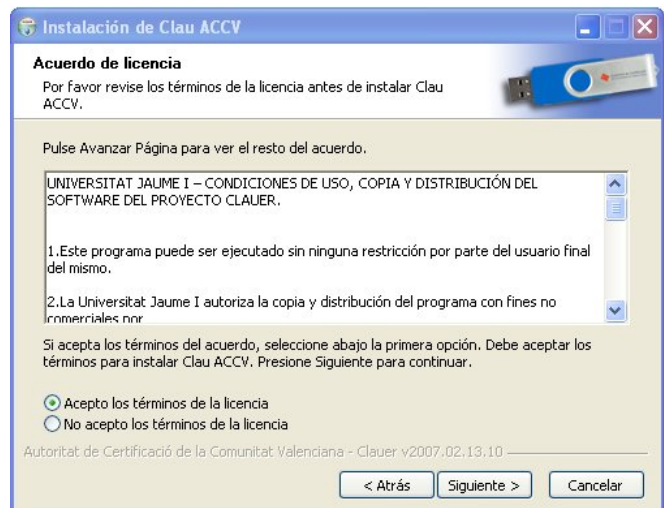
2.2: En la pantalla a continuación seleccione su idioma y pulse el botón *Aceptar*.



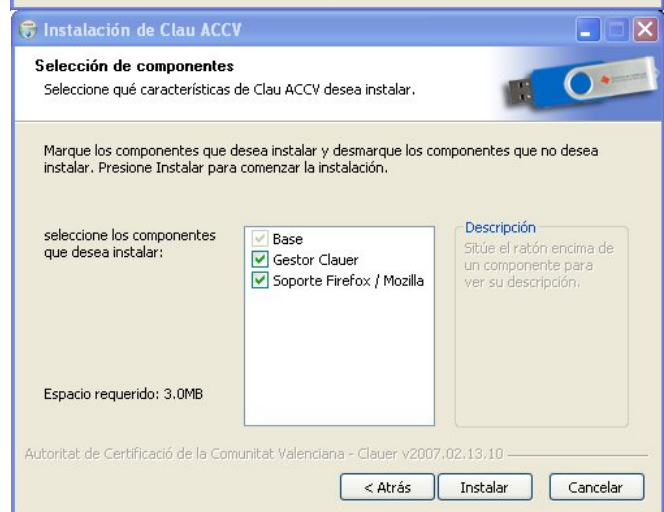
2.3: Pulse *Siguiente*.



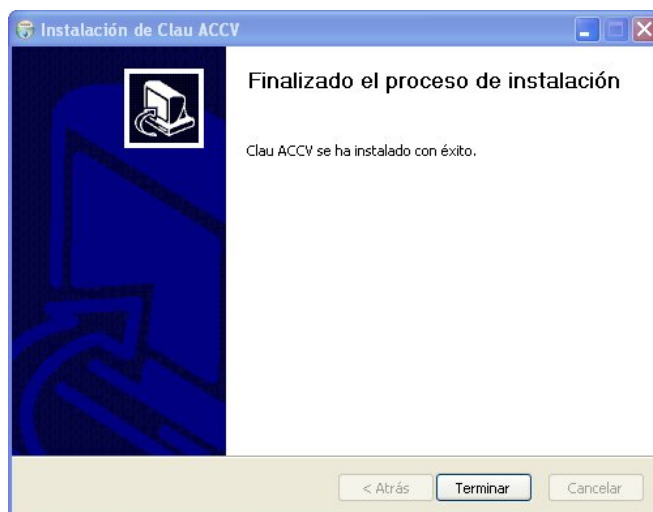
2.4: Marque la opción *Acepto los términos de la licencia* y pulse *Siguiente*.



2.5: Marque las opciones *Gestor Clauer* y *Soporte Firefox/Mozilla* y pulse la opción *Instalar*.

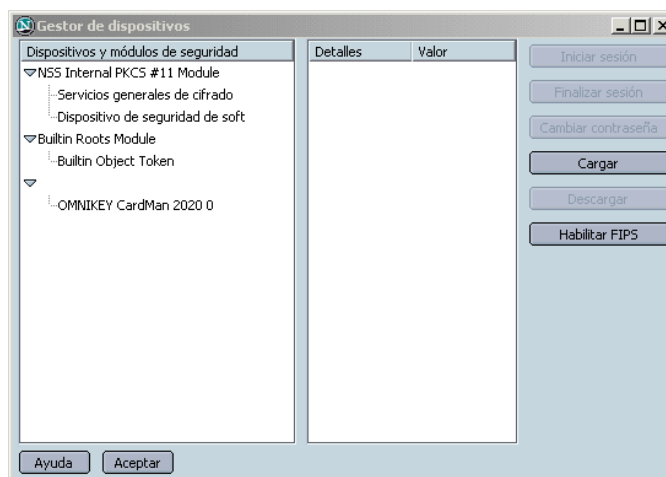


2.6: La siguiente pantalla le indicará que ha finalizado el proceso de instalación. Pulse *Terminar* y reinicie su PC.



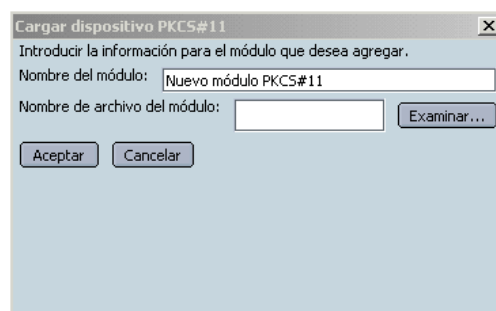
Paso 3: Instalar el soporte para Firefox.

3.1: Vaya a *Herramientas, Opciones, Avanzado, Cifrado* y pulse el botón *Dispositivos de seguridad*. Aparecerá la pantalla a continuación: Seleccione *Cargar*.



3.2 En la pantalla que aparece debe indicar:

- **Nombre de módulo:** Es un identificador, por ejemplo ClauACCV.
- **Nombre de archivo de módulo:** Es la ubicación de la librería correspondiente. Debe indicar: `C:\windows\system32\pkcs11-win.dll`



A continuación una ventana pedirá la confirmación de la instalación del módulo de seguridad. Finalmente otra ventana indicará que la instalación se ha llevado a cabo con éxito. Reinicie su PC y pase al punto 3.3.

3.3: Una vez haya reiniciado el PC, introduzca la ClauACCV para comprobar que la instalación se ha llevado a cabo correctamente. Desde Firefox, vaya a *Herramientas, Opciones, Avanzado, Cifrado, Ver certificados, Sus certificados*. Habrá dos certificados identificados con su nombre y D.N.I. Si los certificados no se han instalado correctamente, repita el paso 3.

Paso 4: Cambio de la contraseña desde el Gestor de la ClauACCV.

4.1: Inicie el **Gestor de la ClauACCV** desde *Inicio, Programas, ACCV, Clau ACCV, Gestor de la Clau ACCV*.

Introduzca la ClauACCV y pulse *Siguiente*.



4.2: Seleccione la opción *Modificar contraseña* y pulse *Siguiente*.



4.3: Introduzca la contraseña actual (aparece en el *Contrato de Certificación, PIN*) y la nueva contraseña, en los campos correspondientes. Le recomendamos que sea fácil de recordar y no anotarla en ningún sitio.

Pulse *Siguiente*.

Un mensaje le indicará que *La contraseña se ha modificado correctamente*. Pulse *Aceptar* y *Finalizar* para acabar el proceso.



4.4 Para terminar, cierre el *Gestor de la ClauACCV* así como todas las ventanas del navegador antes de empezar a utilizar la ClauACCV.