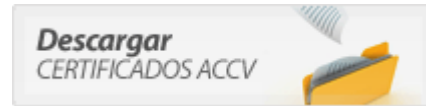


Registre dels certificats digitals en Firefox

Seguisca els passos a continuació per a utilitzar **els certificats digitals en fitxer** en **Firefox**.

Pas 1: Instal·lació certificats de l'Autoritat de Certificació de la Comunitat Valenciana (ACCV).

1.1: Òbriga la pàgina <http://www.accv.es> amb **Firefox** i polse en la icona *Descarregar Certificats ACCV* (zona inferior dreta).



1.2: Polse sobre l'enllaç *Certificat de l'Autoritat de Certificació Arrel: Root CA Generalitat Valenciana (CRT 3KB)*.

Seleccione les tres opcions i polse Acceptar.



1.3: A continuació, polse sobre l'enllaç *Certificat de l'Autoritat de Certificació per a persones físiques i altres usos: CAGVA (CRT 2 KB)* i repetisca el pas 1.2.

1.4: Finalment, polse sobre l'enllaç *Certificat de l'Autoritat de Certificació per a persones físiques i altres usos (EJBCA): ACCV-CA2* i repetisca el pas 1.2.

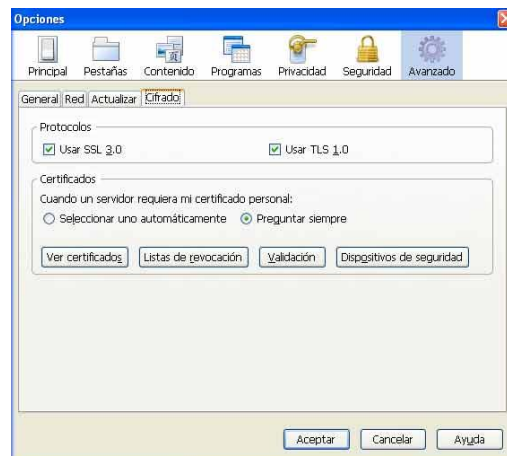
1.5: Comprove que els certificats de la ACCV s'han registrat correctament. Des de Firefox, vaja a *Ferramentes, Opcions, Avançat, Xifrat, Veure certificats*. En la pestanya *Autoritats*, baix **Generalitat Valenciana**, han de figurar *ACCV-CA2, CAGVA i Root CA Generalitat Valenciana*. Si els certificats no s'han instal·lat correctament, repetisca el pas 1.

Paso 2: Registre dels certificats d'usuari

A continuació, instal·larem els certificats digitals que ha obtingut en el Punt de Registre d'Usuari i que estaran adjunts en un **correu electrònic** en el compte facilitat durant l'emissió o en una **memòria USB**. Descarregue'ls a una ubicació del seu PC i seguisca els passos següents.

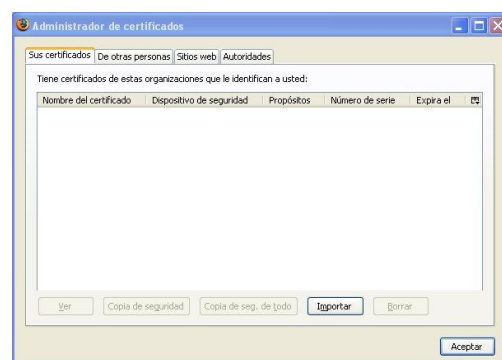
Ha de disposar de dos fitxers, amb **extensió .P12** i els noms del qual corresponen a la inicial del nom i el primer cognom i ``_firma'` o ``_xifrat'`.

2.1: Òbriga una finestra del navegador Firefox, vaja a *Ferramentes, Opcions, Avançat, Xifrat, Veure certificats*.



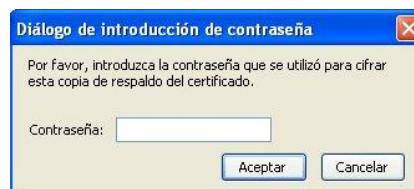
2.2: Seleccione la pestaña "Els seus certificats", polse el botó *Importar*. En el quadre de diàleg indique la ubicació del PC on ha descarregat el fitxer que conté el certificat de firma.

Una vegada seleccionat, polse el botó *Obrir*.

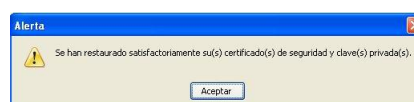


2.3: En l'apartat "Contrasenya" indique el PIN del certificat (apareix en la *Secció 1* del seu exemplar del contracte de certificació).

Polse el botó *Aceptar*.



2.4: En la confirmació final polse el botó *Aceptar*.



2.5: Apareixerà la pantalla següent, que correspon al reposador del navegador.

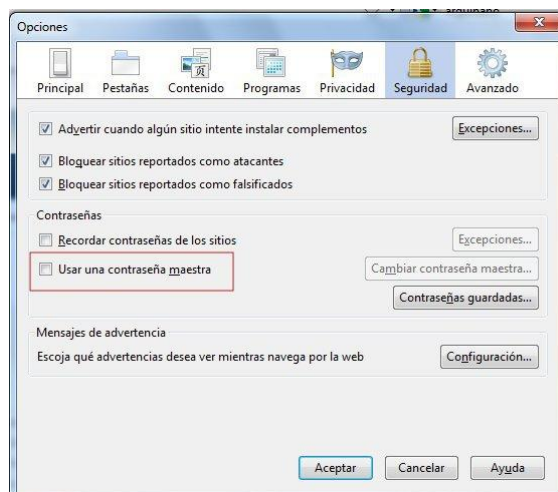
Polse el botó *Aceptar*.



Recorde que ha de repetir els passos 2.2, 2.3 i 2.4 per al certificat de xifrat..

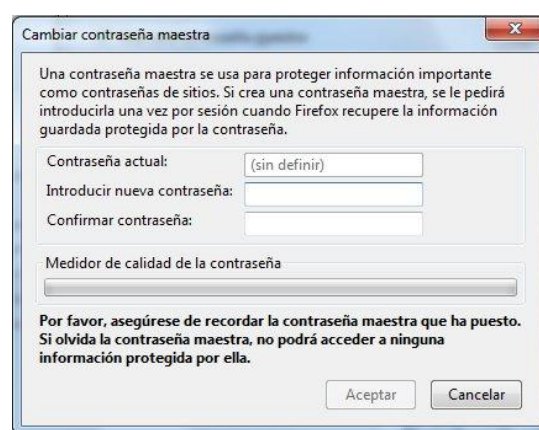
2.6: A continuació va definir una *Contrasenya mestra* per a més seguretat. Ha d'anar a *Eines, Opcions, Seguretat*.

En *Contrasenyes*, marque *Utilitzar una contrasenya mestra*.



2.7 Apareix la finestra a continuació, en la qual ha d'introduir la contrasenya nova.

Escriba ací una contrasenya d'entre 4 i 8 dígitos (poden ser números i lletres i distingeix majúscules i minúscules). Pulseu el botó *Aceptar*.



2.8: Comprove que la instal·lació s'ha dut a terme correctament. Accedisca a Firefox, *Ferramentes, Opcions, Avançat, Xifrat, Veure certificats*. En la pestanya *Els seus Certificats* apareixeran els certificats d'usuari. Hi haurà dos certificats identificats amb el seu nom i D.N.I. o N.I.E. Si els certificats no s'han instal·lat correctament, repetisca el pas 2.

Advertència:

Si el PC en què instal·la els certificats és utilitzat per més persones, s' aconsella eliminar-los del reposador de Firefox després d' utilitzar-los (per exemple: PC de la Universitat o d' un cibercafé, etc.).

Per a desinstal·lar un certificat, en Firefox, vaja a *Ferramentes, Opcions, Avançat, Xifrat, Veure certificats*. En la pestanya *Els seus certificats* seleccione el certificat i polse el botó *Eliminar/Esborrar*.

Recorde que ha de desinstal·lar els dos certificats, '*Firma*' i '*Xifrat*'.

