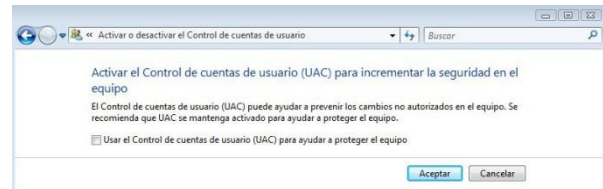


Generación del certificado digital en Internet Explorer 7/8 con Windows Vista

Siga los pasos a continuación para generar el certificado digital en **Internet Explorer 7/8** con **Windows Vista**. Para ello debe disponer del *Código de Generación del certificado digital* facilitado en el **Punto de Registro de Usuario (PRU)**.

Paso 1: Desactivar el Control de Cuentas de Usuario.

1.1: Desde *Inicio, Panel de Control, Cuentas de usuario* (dos veces), *Activar o desactivar el Control de cuentas de usuario*, desmarque la opción *Usar el Control de cuentas de usuario (UAC) para ayudar a proteger el equipo*.



Pulse *Aceptar* y reinicie su ordenador.

Paso 2: Configuración del navegador.

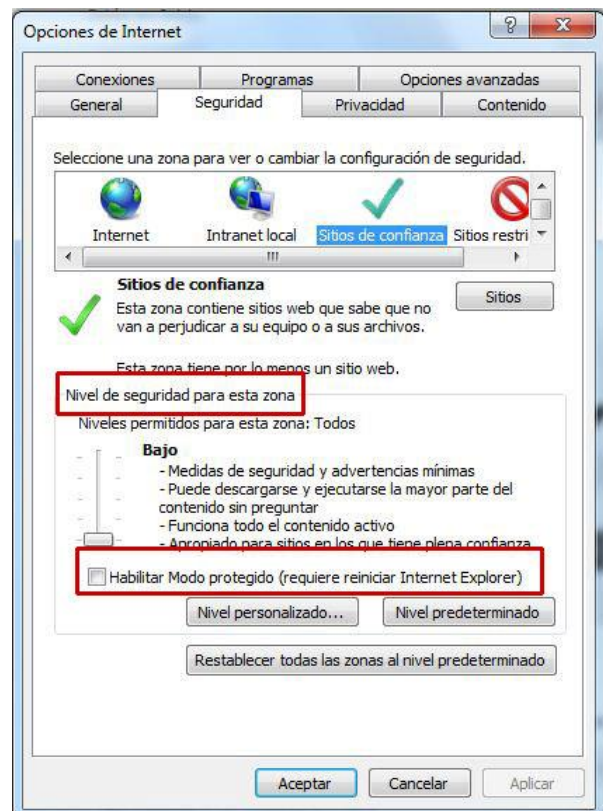
2.1: Abra **Internet Explorer** y desde el menú superior seleccione *Herramientas, Opciones de Internet, pestaña Seguridad*.

Seleccione el icono **Sitios de Confianza**.

En **Nivel de seguridad para esta zona** seleccione **Bajo** desplazando el controlador de nivel (en caso de que no aparezca el controlador pulse *Nivel predeterminado* para hacerlo visible).

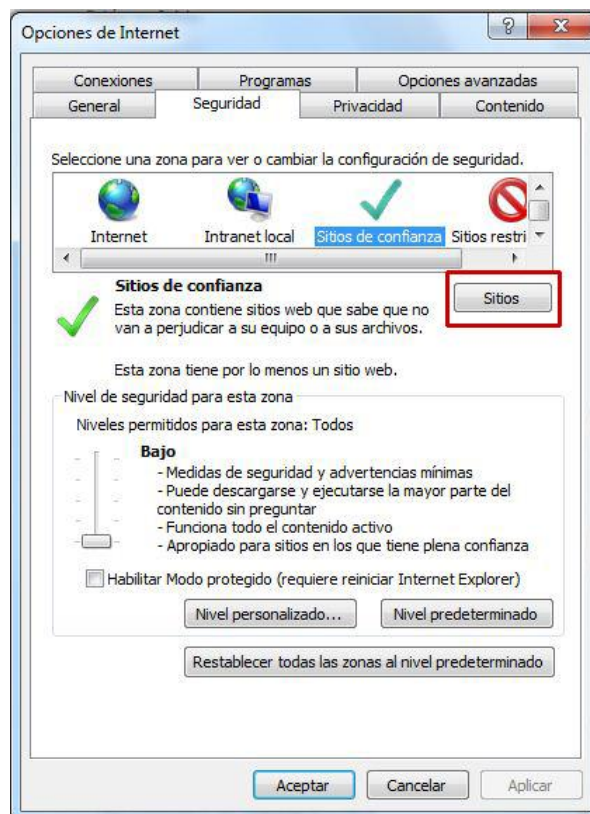
2.2: Desmarque la opción *Habilitar modo protegido*.

2.3: Pulse el botón *Aplicar*, después *Aceptar* y cierre completamente Internet Explorer.



2.4: Reinicie Internet Explorer y vuelva a seleccionar *Herramientas, Opciones de Internet, pestaña Seguridad*, icono Sitios de Confianza.

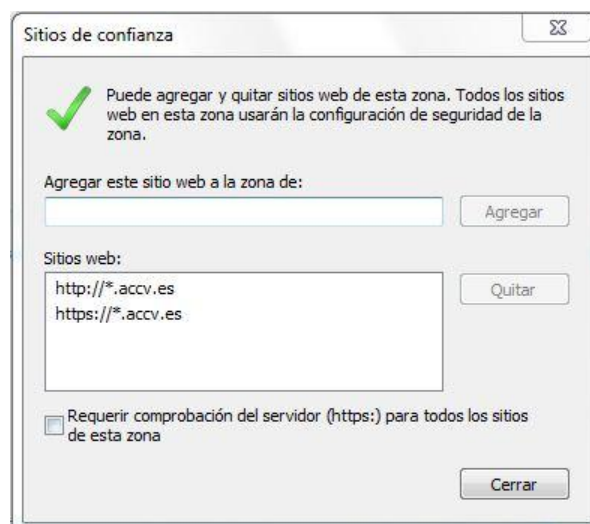
Pulse el botón *Sitios*.



2.5: En la pantalla a continuación desmarque la opción *Requerir comprobación del servidor (https://)* para todos los sitios de esta zona (por defecto estará seleccionada).

2.6: En el campo *Agregar este sitio web a la zona de:* añada como sitio de confianza las URLs http://*.accv.es y https://*.accv.es. Para ello introduzca la primera en ese campo y pulse *Agregar*. Repita la operación con la segunda. Compruebe que finalmente aparecen ambas URLs en el campo *Sitios web:*

Para finalizar pulse *Cerrar* y volverá a la pantalla de *Opciones de Internet*. Pulse *Aceptar*.



2.7: De nuevo en la pantalla de *Opciones de Internet* (paso 2.4) pulse *Nivel Personalizado* y seleccione *Habilitar* en las siguientes opciones:

- Comportamiento de binarios y scripts
- Descargar los controles ActiveX firmados.
- Descargar los controles ActiveX sin firmar.
- Ejecutar controles y complementos de ActiveX.
- Generar scripts de los controles ActiveX marcados como seguros para scripting.
- Inicializar y generar scripts de los controles ActiveX no marcados como seguros para scripts.
- Permitir que todos los controles ActiveX no usados anteriormente se ejecuten sin preguntar.
- Permitir scriptlets.
- Preguntar automáticamente si se debe usar un control ActiveX

Pulse en *Aceptar* y le aparecerá un mensaje para confirmar que desea cambiar la configuración de seguridad de la zona. Pulse *Sí*.

Para finalizar pulse de nuevo *Aplicar* y *Aceptar* en la ventana de *Opciones de Internet*. Reinicie Internet Explorer.

Paso 3: Instalar certificados de la ACCV.

3.1: Abra la página <http://www.accv.es> con **Internet Explorer** y pulse en el icono *Descargar Certificados ACCV* (zona inferior derecha).



3.2: Pulse sobre el enlace *Certificado de la Autoridad de Certificación Raíz: Root CA Generalitat Valenciana (CRT 3KB)*.

3.3: Pulse el botón *Abrir*.



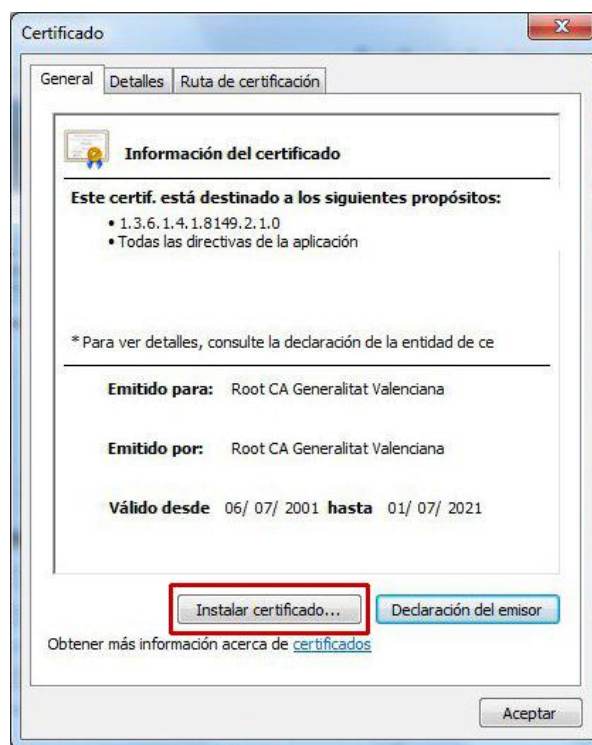
3.4: Pulse el botón *Instalar certificado* y se iniciará automáticamente el **Asistente para la importación de certificados**.

En el asistente debe pulsar siempre el botón *Siguiente* y el botón *Finalizar* en la última pantalla. Aparecerá el mensaje "La importación se completó correctamente".

3.5: A continuación pulse sobre el enlace *Certificado de la Autoridad de Certificación para personas físicas y otros usos (EJBCA): ACCV-CA2* y repita los pasos 3.3 y 3.4.

3.6: Compruebe que los certificados de la ACCV se han registrado correctamente. Desde Internet Explorer, vaya a *Herramientas, Opciones de Internet, Contenido, Certificados*:

- En la pestaña *Entidades de certificación raíz de confianza* debe figurar *Root CA Generalitat Valenciana*.
- En la pestaña *Entidades de certificación intermedias* debe figurar *ACCV-CA2*.



Paso 4: Generación del certificado de usuario.

4.1: Acceda al Frontal para la Generación de Certificados digitales: <https://genera.accv.es/apsc/frontal/index.html>

Complete todos los campos del formulario (**NIF/NIE**, **Código** y **Escriba esta palabra aquí**) y pulse el botón **Autenticar código**.

En el campo **Código** debe introducir con cuidado cada uno de los 25 caracteres del código que le facilitaron en el PRU y distinguiendo *mayúsculas* y *minúsculas*.

4.2: Puede aparecer en la parte superior de la página la advertencia: *Este sitio web necesita ejecutar el siguiente complemento: "Microsoft Certificate Enrollment Control" de "Microsoft Corporation". Si confía en el sitio web y en el complemento y desea permitir su ejecución, haga clic aquí...*

En ese caso pulse sobre la franja amarilla con el botón derecho del ratón, *Ejecutar* (debe disponer de permisos de Administrador). A continuación reinicie Internet Explorer y repita el paso 4.1.



4.3: A continuación compruebe que sus datos son correctos y pulse **Generar certificados**.

Generación del certificado digital en el navegador

Sus certificados se van a generar con la información que se muestra a continuación.

NIF/NIE	22990045G
Nombre	Julian
Primer apellido	Cabo
Segundo apellido	Salazar
E-mail	jcabo@pp.com

Generar certificados

4.4: Aparece el mensaje: *¿Desea solicitar un certificado?* Pulse **Sí**.

Confirmación de acceso web

Este sitio web está solicitando un nuevo certificado en su nombre. Sólo debe permitir a los sitios web de confianza solicitar un certificado en su nombre.

¿Desea solicitar un certificado ahora?

Sí No

4.5: A continuación va a definir una contraseña segura para el certificado digital. El navegador se la solicitará cada vez que se vaya a hacer uso del mismo.

Pulse el botón *Nivel de Seguridad*.

Creando una nueva clave de intercambio RSA

Una aplicación está creando un elemento protegido.

Clave privada de CryptoAP

Nivel de seguridad: medio

Nivel de seguridad...

Aceptar Cancelar Detalles...

4.6: Marque la opción "Alto" y pulse el botón *Siguiente*.

Elegir un nivel de seguridad

Elja un nivel de seguridad apropiado para este elemento.

Alto
Solicitar mi permiso con una contraseña cuando la información vaya a utilizarse.

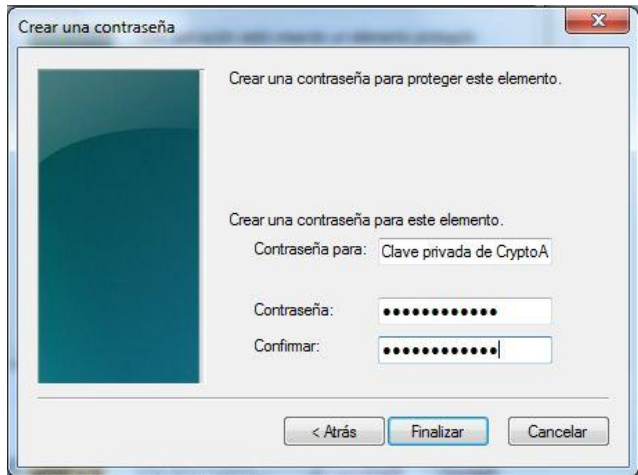
Medio
Solicitar mi permiso cuando la información vaya a utilizarse.

< Atrás **Siguiente >** Cancelar

4.7: Especifique la contraseña:

- **Contraseña:** escriba aquí una contraseña según las recomendaciones junto al *Código de Generación del certificado digital*.
- **Confirmar:** repita la contraseña anterior.

Pulse *Finalizar* y volverá a la pantalla del paso 3.4. Pulse *Aceptar*.



4.8: La pantalla a continuación le informa sobre la finalización del proceso de emisión. Pulse sobre el **enlace** para verificar su correcto funcionamiento.



4.9: Siga las instrucciones que se le indican pulsando en **enlace**.

Si el certificado se ha generado correctamente, debe obtener la siguiente pantalla.



Paso 5: Exportar el certificado digital a un fichero

Para finalizar le recomendamos que exporte el certificado digital generado en Internet Explorer a un fichero. Este paso es opcional pero le será de gran utilidad para que el certificado esté disponible para su futura instalación en otros ordenadores o sistemas operativos.

Siga los pasos de la guía que puede encontrar en la **Zona de Ayuda** (<http://www.accv.es/ayuda/ayuda-usuario-arca/>), apartado **Disponibilidad del certificado digital**.

Paso 6: Restablecer el nivel de seguridad del navegador.

En **Internet Explorer**, *Herramientas, Opciones de Internet, pestaña Seguridad*. Seleccione el icono **Sitios de Confianza**. En **Nivel de seguridad para esta zona** pulse el botón **Nivel Predeterminado**. Para finalizar *Aplicar y Aceptar*.