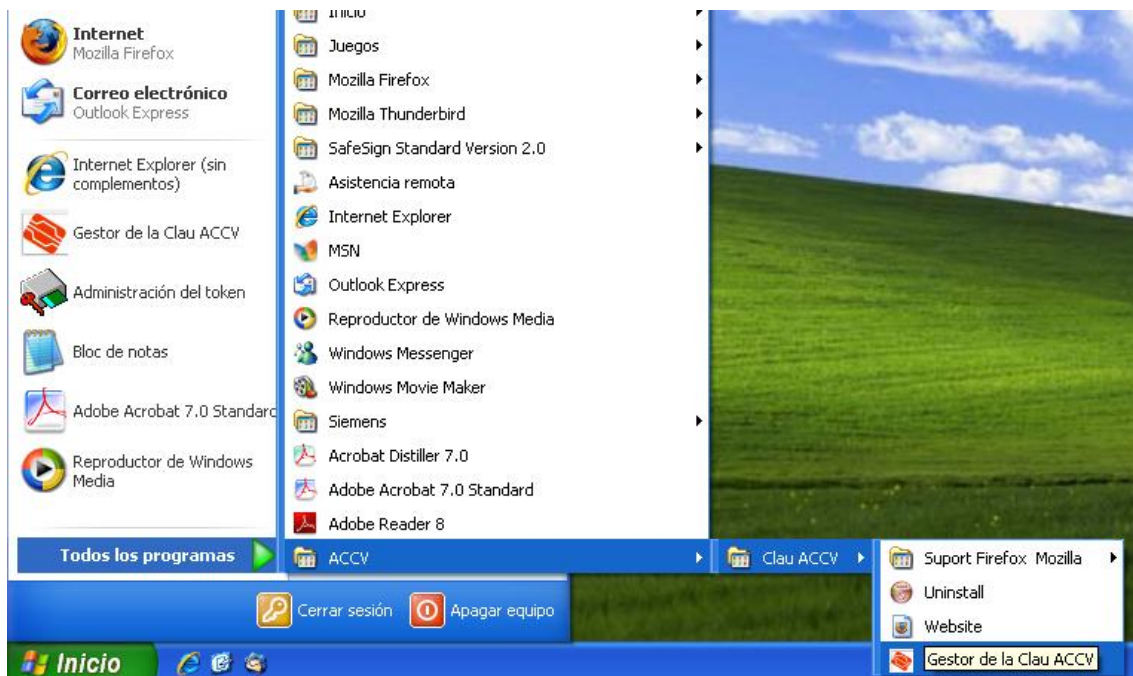


Exportación de los certificados digitales de la Clau-ACCV a fichero

Para la exportación de los certificados desde la Clau-ACCV seguiremos los siguientes pasos:

1. Comprobar que tenemos instalado en el equipo el programa gestor de la Clau-ACCV. Lo podemos encontrar en:

Inicio -> Programas -> ACCV -> Clau ACCV -> Gestor de la Clau ACCV



Si no lo tenemos instalado en el PC, podemos descargarlo para su instalación desde:

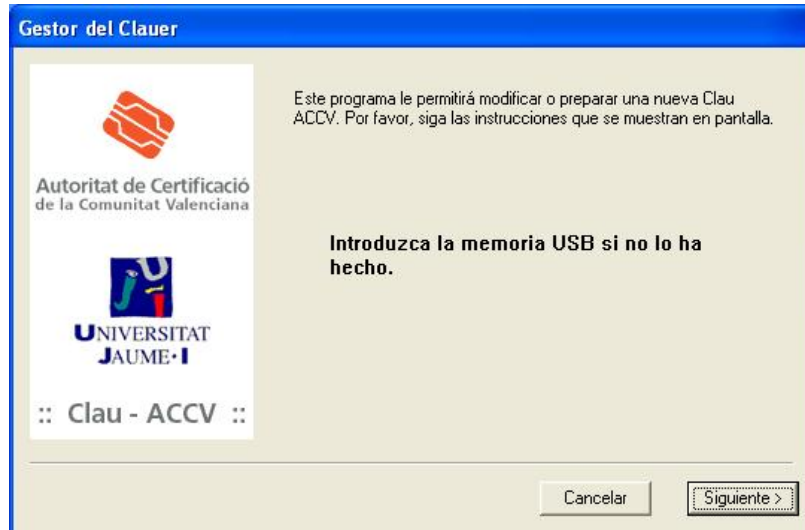
<http://www.accv.es/clau-accv/setup-clau-ACCV.exe>

El manual que nos guía en la instalación se puede encontrar en:

http://www.accv.es/clau-accv/clau_ie_c.pdf

2. Una vez que estamos seguros de disponer del programa gestor de la Clau-ACCV, conectaremos el dispositivo USB en uno de los puertos USB que estén libres en nuestro PC.

- Una vez conectada la Clau-ACCV, abriremos el programa gestor y pinchamos en el botón *siguiente*.



- Seleccionamos la opción *Gestionar Certificados* y pulsamos *siguiente*.



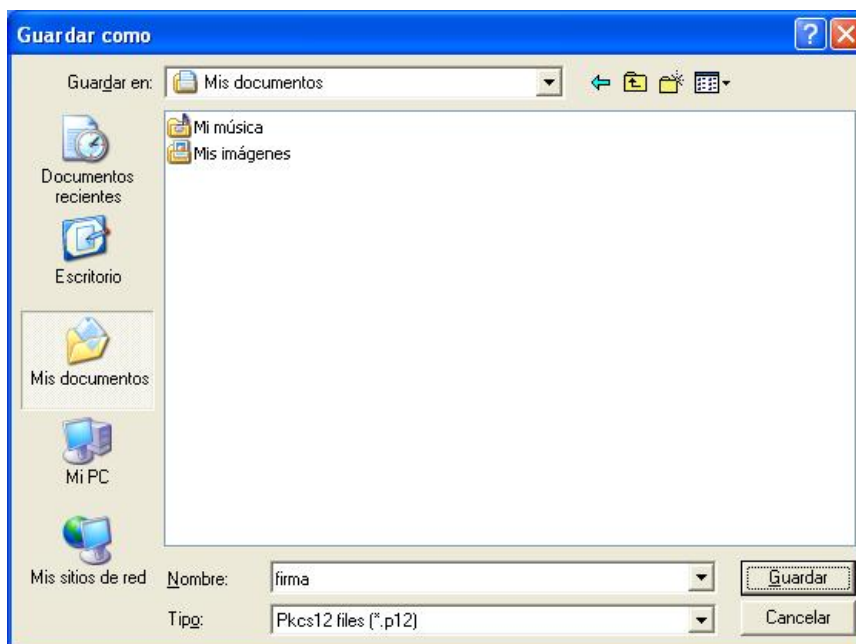
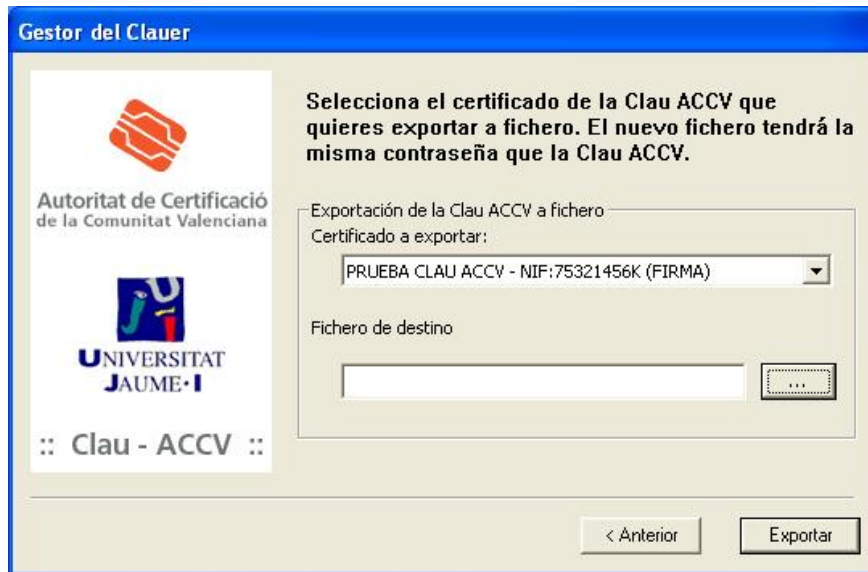
- Seleccionamos *Exportar certificados desde la Clau-ACCV* y *Siguiente*



6. Seleccionamos *Exportar a un fichero y siguiente*.



7. En *Certificado a exportar*, seleccionamos el primero de los certificados, el que acaba en **(FIRMA)**. Seguidamente, pinchamos el botón con puntos suspensivos que aparece tras la opción *Fichero de destino*. Nos pedirá que seleccionemos una ubicación en nuestro PC en la que guardar el fichero con el certificado de firma. Debemos escribir un nombre para este fichero.



8. Una vez seleccionada la ubicación en la que guardaremos nuestro fichero con el certificado de firma, pincharemos el botón *Exportar*, para hacer efectiva la exportación. Después nos pedirá la contraseña de la Clau-ACCV para finalizar el proceso.



9. Una vez finalizado el proceso para el certificado de firma, se deberá repetir para el certificado acabado en **(CIFRADO)**, aunque este último paso no es imprescindible si sólo necesitamos utilizar el certificado de firma, como sucede en la mayoría de los casos.