

Instalar el certificado digital en fichero en Firefox

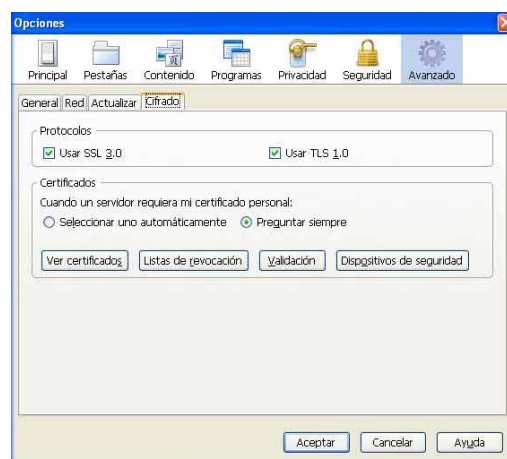
Siga los pasos a continuación para instalar **el certificado digital en fichero** en **Firefox**. Debe disponer del fichero que contiene el certificado digital y su PIN:

- Si lo generó a través de www.accv.es utilizando el **Código de Generación**, el fichero se denominará **enroll_apsc.p12** y el PIN es el que usted definió durante el proceso de generación o exportación desde el navegador.
- Si lo obtuvo por otras vías el nombre del fichero contendrá **'_firma'** o **'_cifrado'** y el PIN es el que aparece en la *Sección 1* de su ejemplar del contrato de certificación.

1: Registre los certificados de la Agencia de Tecnología y Certificación Electrónica (ACCV) en Internet Explorer. Puede hacerlo:

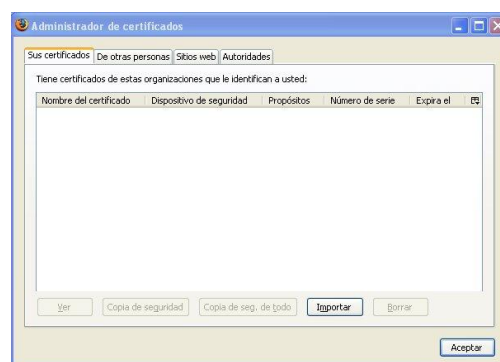
- De forma automática instalando la extensión de Firefox disponible en https://www.accv.es/fileadmin/Archivos/software/mozam@accv_v0.2.xpi
- De forma manual siguiendo los pasos de la guía en http://www.accv.es/fileadmin/Archivos/descargas_manuales/ca_fx_c.pdf

2: Abra una ventana del navegador Firefox, vaya a *Herramientas, Opciones, Avanzado, Cifrado, Ver certificados*.



3: Seleccione la pestaña "Sus certificados", pulse el botón *Importar*. En el cuadro de diálogo indique la ubicación del PC donde ha descargado el fichero que contiene el certificado digital.

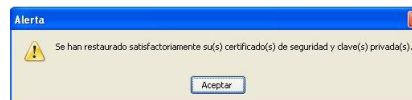
Una vez seleccionado, pulse el botón *Abrir*.



4: En el apartado "Contraseña" indique el PIN del certificado. Pulse el botón *Aceptar*.



5: En la confirmación final pulse el botón *Aceptar*.

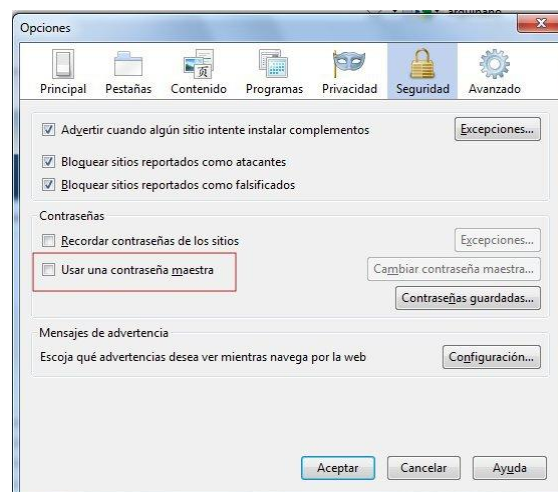


6: Aparecerá la pantalla siguiente, que corresponde al repositorio del navegador. Pulse el botón *Aceptar*.



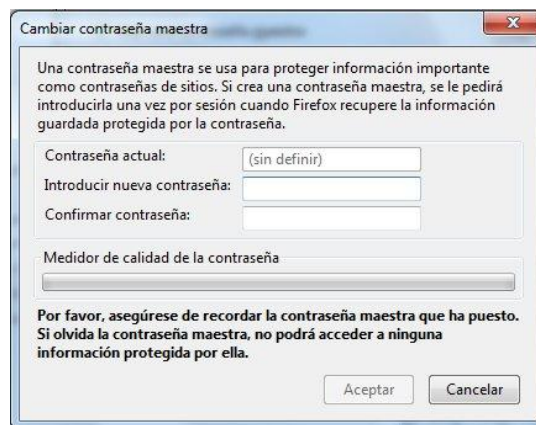
7: A continuación va a definir una **Contraseña maestra** para mayor seguridad. Debe ir a *Herramientas, Opciones, Seguridad*.

En *Contraseñas*, marque **Usar una contraseña maestra**.



8: Aparece la ventana a continuación, en la que debe introducir la contraseña nueva.

Escriba aquí una contraseña de entre 4 y 8 dígitos (pueden ser números y letras y distingue mayúsculas y minúsculas). Pulse el botón *Aceptar*.



9: Compruebe que la instalación se ha llevado a cabo correctamente. Acceda a Firefox, *Herramientas, Opciones, Avanzado, Cifrado, Ver certificados*, pestaña *Sus Certificados*. Habrá un certificado identificado con su nombre y D.N.I o N.I.E. Si el certificado no se ha instalado correctamente, repita los pasos de esta guía.

Advertencia:

Si el PC en el que instala su certificado es utilizado por más personas, se aconseja eliminarlos del repositorio de Firefox después de utilizarlo (por ejemplo: PC de la Universidad o de un cibercafé, etc.).

Para desinstalar un certificado, en Firefox, vaya a *Herramientas, Opciones, Avanzado, Cifrado, Ver certificados*. En la pestaña *Sus certificados* seleccione el certificado y pulse el botón *Eliminar/Borrar*.

