

Manual de mozAM para Mozilla Firefox y Thunderbird

El complemento mozAM tiene como objetivo facilitar la configuración de las tarjetas criptográficas en Mozilla Firefox y Thunderbird.

Así, permite realizar de forma automática las siguientes operaciones en Mozilla Firefox y Thunderbird:

1. Registrar y eliminar los módulos de criptográfico de las tarjetas de fabricantes **G&D** y **SIEMENS** que distribuye la ACCV, así como del **DNI electrónico**.
2. Habilitar la confianza en **los certificados de la ACCV**.
3. En Mozilla Thunderbird permite el acceso rápido a la configuración de seguridad de la cuenta de correo electrónico para definir los certificados digitales a utilizar en el envío de mensajes firmados y/o cifrados.

A continuación detallamos cómo utilizar el complemento mozAM en Mozilla Firefox y Thunderbird.

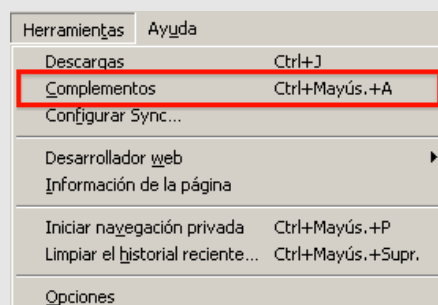
INSTALACIÓN DEL COMPLEMENTO

Los pasos que se describen a continuación son válidos tanto para la instalación del complemento mozAM en Mozilla Firefox como en Thunderbird.

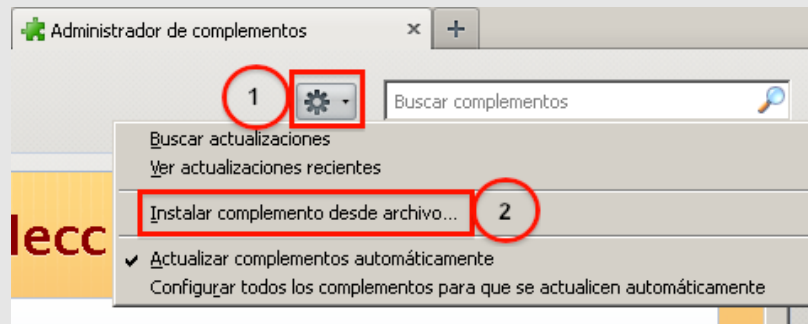
Para versiones actuales de Mozilla Firefox y Thunderbird

- (a) Descargue mozAM desde www.accv.es, *Ayuda, Certificado digital en tarjeta criptográfica, Configurar la tarjeta criptográfica en Mozilla Firefox y Thunderbird, Descargar el complemento mozAM*. Guarde el fichero con extensión .xpi en una ubicación accesible de su equipo, por ejemplo, el Escritorio.

- (b) Acuda al menú superior **Herramientas** de Firefox/Thunderbird y seleccione la opción **Complementos**.

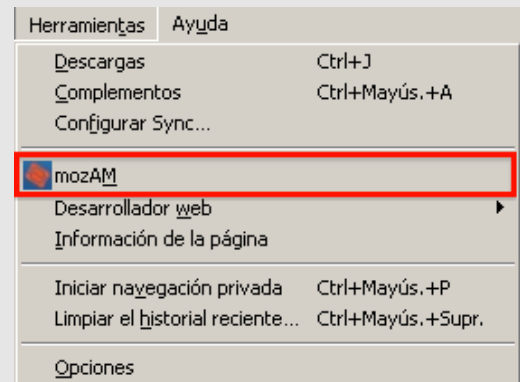


- (c) Se mostrará la pestaña del **Administrador de complementos**. Haga clic sobre el botón de la **tuerca** y seleccione **Instalar complemento desde archivo**.



- (d) Acuda a la ubicación conocida donde ha guardado el **fichero con extensión .xpi** que descargado desde www.accv.es, selecciónelo y pulse sobre el botón **Abrir**. A continuación pulse sobre **Instalar ahora**.

- (e) Reinicie Firefox/Thunderbird para que los cambios surtan efecto. Una vez reiniciado, el complemento mozAM es accesible desde el menú superior **Herramientas**, opción **mozAM**.

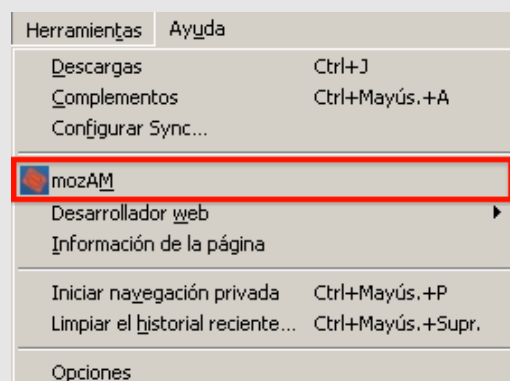


Para versiones anteriores de Mozilla Firefox y Thunderbird

- (a) Descargue mozAM desde www.accv.es, *Ayuda, Certificado digital en tarjeta criptográfica, Configurar la tarjeta criptográfica en Mozilla Firefox y Thunderbird, Descargar el complemento mozAM*. Guarde el fichero con extensión .xpi en una ubicación accesible de su equipo, por ejemplo, el Escritorio.

- (b) Abra el fichero descargado, con extensión .xpi, desde el menú **Archivo**, opción **Abrir archivo...** de Firefox/Thunderbird. Pulse el botón **Instalar ahora**.

- (c) Reinicie Firefox/Thunderbird para que los cambios surtan efecto. Una vez reiniciado, el complemento mozAM es accesible desde el menú superior **Herramientas**, opción **mozAM**.



USO DEL COMPLEMENTO

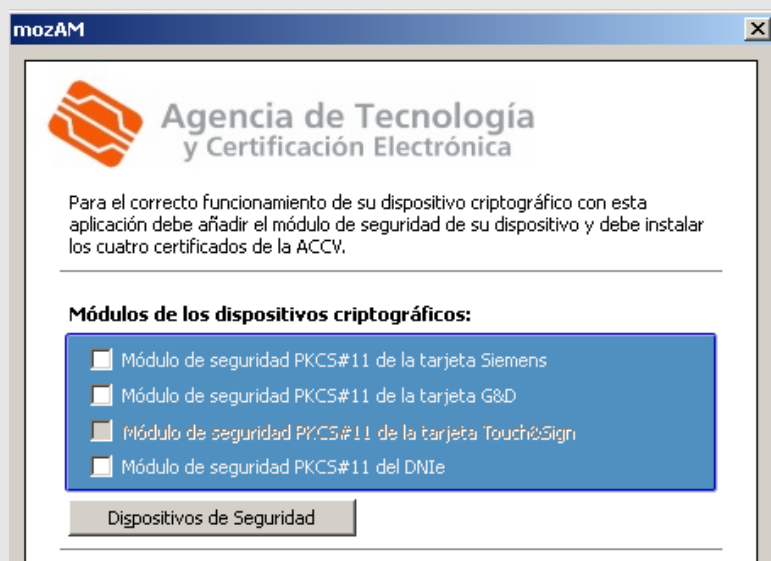
Para poder utilizar sus certificados digitales en tarjeta criptográfica con Mozilla Firefox/Thunderbird es necesario que:

- Configure el módulo criptográfico de la tarjeta
- Habilite la confianza en el Prestador de Servicios de Certificación (PSC) que ha emitido sus certificados

El complemento mozAM permite realizar estas acciones de una manera más cómoda y sencilla.

Configurar el módulo criptográfico de la tarjeta

- (a) En el apartado *Módulos de los dispositivos criptográficos* marque el módulo correspondiente al fabricante de tarjeta que desea registrar, G&D, SIEMENS o DNI electrónico.



Para ello deberá haber instalado previamente los controladores ('drivers' en inglés) correspondientes a dicha tarjeta.

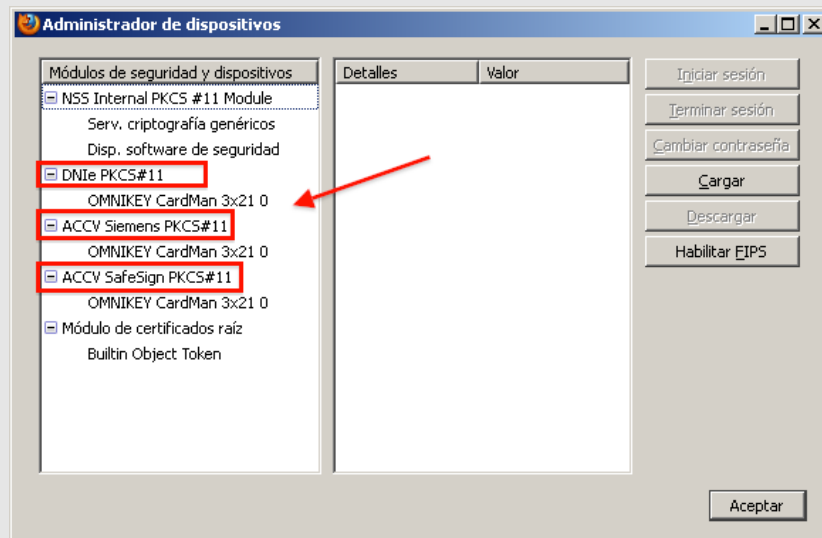
Si no tiene los controladores instalados no aparecerá la opción activada, no podrá marcar el modulo ni gestionarlo de forma automática a través de mozAM.

Puede consultar cómo hacerlo en www.accv.es, Ayuda, sección *Certificado digital en tarjeta criptográfica*. Si desconoce quién es el fabricante de su tarjeta criptográfica, es posible emplear el siguiente asistente para MS Windows para determinarlo:

http://www.accv.es/fileadmin/Archivos/software/ACCV_detectar_tarjeta.exe

(b) A continuación pulse el botón **Dispositivos de Seguridad** para comprobar que se han instalado correctamente. Figuran como:

- *ACCV SafeSign PKCS#11* en el caso de la tarjeta G&D
- *ACCV Siemens PKCS#11* en el caso de la tarjeta SIEMENS
- *DNLe PKCS#11* en el caso del DNI electrónico

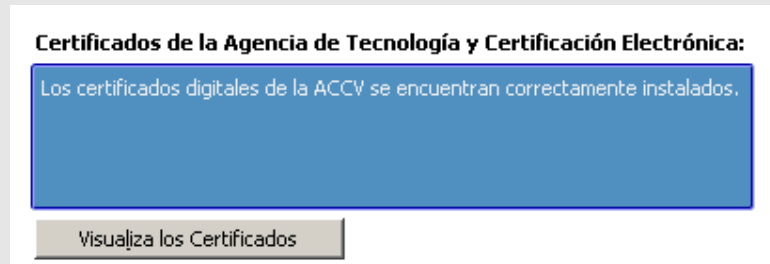


Pulse **Aceptar** para salir del *Administrador de Dispositivos* y volver a la pantalla principal de *mozaM*.

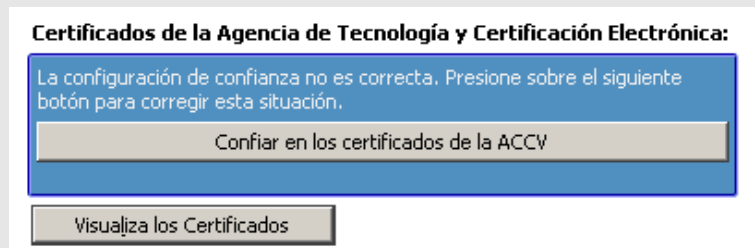
NOTA: Si desea eliminar un módulo de seguridad de Mozilla Firefox/Thunderbird, desde la pantalla principal de *mozAM*, en el apartado *Módulos de los dispositivos criptográficos*, simplemente desmarque el correspondiente al fabricante de tarjeta que desea eliminar, G&D, SIEMENS o DNI electrónico.

Habilitar la confianza en la ACCV

La primera vez que instale el complemento, mozAM configurará Mozilla Firefox/Thunderbird para que confíe por defecto en los certificados de la ACCV. De este modo, cuando abra el complemento mozAM, en el apartado *Certificados de la Agencia de Tecnología y Certificación Electrónica*, observará el siguiente mensaje que así lo confirma:



Si por cualquier motivo, la confianza en los certificados de la ACCV no estuviera correctamente definida, mozAM presentará el siguiente mensaje alertando:



Para corregir esta situación, tan sólo debe presionar sobre el botón **Confiar en los certificados de la ACCV**.

Finalmente, si se desea verificar la configuración de confianza que ha realizado mozAM, basta con hacer clic sobre el botón Visualiza los Certificados y, en la ventana que se abrirá, comprobar que figuran en la pestaña Autoridades los siguientes certificados:

- bajo Generalitat Valenciana, deben aparecer ACCV-CA2, ACCV- CA1 y *Root CA Generalitat Valenciana*.
- bajo ACCV, deben aparecer ACCVCA-110, ACCVCA-120 y ACCV Raíz 1.

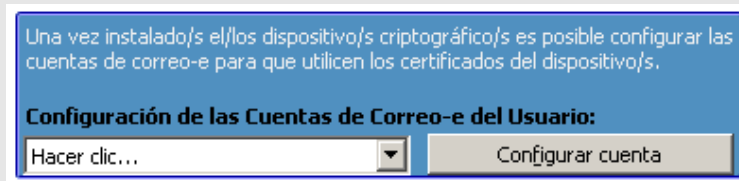
Pulse Aceptar para salir del Administrador de Certificados y volver a la pantalla principal.

Para salir del complemento mozAM simplemente debe pulsar el botón **Aceptar** de la pantalla principal.

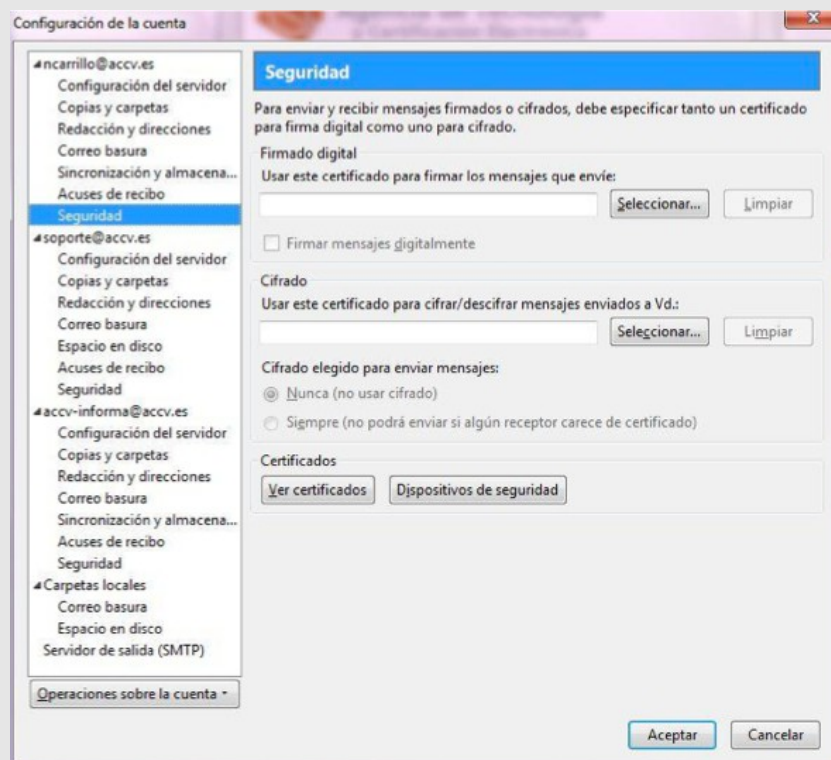
Configurar la cuenta de correo-e para firmar/cifrar mensajes (SÓLO en Thunderbird)

Una vez configurado el módulo de la tarjeta criptográfica y definida la confianza en los certificados de la ACCV, mozAM va a permitir acceder rápidamente a la configuración de seguridad de la cuenta de correo-e escogida.

- (a) En la pantalla principal del complemento, en el apartado *Configuración de las cuentas de Correo-e del Usuario*, pulse sobre **Hacer clic...**. Aparecerá un desplegable donde puede seleccionar qué cuenta de correo-e gestionar entre las que dispone en Mozilla Thunderbird.



- (b) Pulse sobre el botón **Configurar cuenta**. Aparece una ventana similar a:



- (c) Pulse **Seleccionar...** en los apartados *Firmado digital* y *Cifrado* para indicar el certificado digital que quiere utilizar. Pulse **Aceptar**.

A continuación el certificado digital ya está disponible en Mozilla Thunderbird para enviar correo seguro.

Para salir de mozAM simplemente debe pulsar el botón Aceptar de la pantalla principal.